

St. Peter / San Pietro

Ahrntaler Sommerweg/Sun Trail - Gesamtstrecke: 122-144-6A-10-1A-12-15B-18A

Ahrntaler Sommerweg/Sun Trail - Alpenroute tour: 16-20-15B-1A-12-15-18A

Ahrntaler Sommerweg/Sun Trail - Alpenroute tour: 19 3 → ●●●●

Grielder - Hundstehloch: 16 4 → ●●●●

Grielder - Polinland - Lutterkopf: 18 4 → ●●●●

Sentieri del Sole - percorso totale 'Suntrail': San Piero - Lago

Sentieri del Sole - tour delle malghe

Alpine pasture tour: 17-1A-1-5-17

Sentieri del sole - sentiero San Leonardo

Alpine pasture tour: 5-17

Alpine pasture tour: 5A 3 → ●●●●

Ahrntaler Sommerweg/Sun Trail - Leonardsried/Leonard Trail: 7B-7-7A 2 1/4 → ●●●●

Alpine pasture tour: 2-7A 4 → ●●●●

St. Jakob / S. Giacomo

Ahrntaler Sommerweg/Sun Trail - Leonardsried/Leonard Trail: 17-1A-1-5-17

Alpine pasture tour: 5-17

Alpine pasture tour: 5A 3 → ●●●●

Ahrntaler Sommerweg/Sun Trail - Leonardsried/Leonard Trail: 7B-7-7A 2 1/4 → ●●●●

Alpine pasture tour: 2-7A 4 → ●●●●

Sentieri del sole - tour delle malghe

Alpine pasture tour: 17-1A-1-5-17

Sentieri del sole - sentiero San Leonardo

Alpine pasture tour: 5-17

Alpine pasture tour: 5A 3 → ●●●●

Ahrntaler Sommerweg/Sun Trail - Leonardsried/Leonard Trail: 7B-7-7A 2 1/4 → ●●●●

Alpine pasture tour: 2-7A 4 → ●●●●

Zeichenerklärung / Legenda / Key

Tourism/Office/Office turistico / Tourist office
Parkplatz / Parcheggio / Parking area
Bushaltestelle / Fermata autobus / Bus stop
Hauptstraße / Strada principale / Main roads
Nebenstraße / Strada secondaria / Secondary roads
Forstweg / Strada forestal / Forest road
Wanderweg (Straße) / Itin. comoda (strada) / Footpath (road)
Markierter Steig / Sentiero segnato / Marked footpath
Für Trittschnee / Per esperti / Only for experts
Steg / Traccia di sentiero / Mountain path

Wegnummen / Numero del sentiero / Number of route
Gebiet / Tempo di percorrenza / Walking time
Hinweg / Andata / One way
Gesamtgehzeit / Tempo totale di percorrenza / Total walking time
Schwer / Difficile / Difficult
Mittel / Media / Medium
Leicht / Facile / Easy

Sonstige / Altre / Other
Alpenweg / Il cammino di San Leonardo / The Leonard Trail
Hausenstey / Percorso delle streghe / Witch's Trail
Wasserfallende / Gira alle cascate / Round trip to the waterfalls
Gesundheitswege / Sentieri della salute / Health paths
Grenzweg / Sentieri di confine / Boundary paths
Hochalpen Alpentour Jakobsweg über 217 km / Alta Via Composita / Ahrntal Way / St. James
Hoch Trail
Hans-Kammerlander-Trail

Schutzhütte / Rifugio alpino / Refuge
Einkaufsmöglichkeit / Punto di ristoro / Alpine hut
Durchfahrtsverbot / Strada chiusa al traffico / Road closed to traffic

Mountaintop
Fahnenweg / Pista cadavere / Bike path
Kirche/Kapelle / Chiesa/cappella / Church/Chapel
Wasserfall / Cascata / Waterfall
Durchtou
Museum / Museo / Museum
Geldautomat / Bancomat / Cash machine
Sonnentor / Porta del Sole gate
Aesthikpunkte / Punto panoramico / Panoramic point
Panorama-Fernglas / binocolo / binocular
Aesthetische Löcher / Cunicoli antichi / Earth holes
Klettersteig / Via Ferrata
Kletterwand / Parete di arrampicata / Climbing wall

Steinhaus / Cadietra

# Alte Volksschule - Holzberg - Hofschänke Waldleichen - Holzberboden	# Verchia scuola - Holzberg - Hofschänke Waldleichen - Holzberboden	6 3 → ●●●●
# Alte Volksschule - Keilbach - Keilbachmoos - Söndebühl	# Verchia scuola - Keilbach - Keilbachmoos - Söndebühl	4 3 → ●●●●
# Alte Volksschule - Moarhöfe - Frankbach Wasserfall/Waterfall	# Verchia scuola - moai Moarhöfe - cascata Frankbach	4-6-8 1 → ●●●●
# Alte Volksschule - Forstweg - Bergstation Klausberg	# Verchia scuola - strada forestale - stazione a monte Klausberg	1 → ●●●●
# Alte Volksschule - Großklause - malg Grottklaus-Hütte - malg Unterberger Alm-Untoberga Obse	# Verchia scuola - strada forestale - stazione a monte Klausberg	33-34A-12-2 2 1/4 → ●●●●

Klausberg

Bergstation - Klaussee/Lake	Stazione a monte - lago Klaussee	33 2 → ●●●●
Bergstation - Klaussee/Lake - Raucherhof	Stazione a monte - lago Klaussee - monte Raucherhof	33 3 → ●●●●
Bergstation - Raucherhof - Durreeck Höhenweg - Post	Stazione a monte - monte Raucherhof - Alta Via Durreeck - valle Post	33 4 → ●●●●
Bergstation - Niedhofer Alm - St. Johann	Stazione a monte - malg Niederhofer Alm - San Giovanni	33A-7-7A-6 3 → ●●●●
Bergstation - Breite Rast - Moser Ebene - Hochfeld - Bärental	Stazione a monte - Breite Rast - Moser Ebene - Hochfeld - Bärental	7A 3 → ●●●●

St. Johann / S. Giovanni

Rohrbach - Bergasthof Stallia - Putzweg - Ruibach Alm - Biöllenberg - Bergasthof Plattlerhof - Holz Adler	Rohrbach - Bergasthof Stallia - Putzweg - malg Ruibach Alm - Biöllenberg - Bergasthof Plattlerhof - Hotel Adler	19-19B-20-19-10-12 3-4 → ●●●●
Ahrntaler Sommerweg/Sun Trail - Heisenstieg/Witch's Trail	Ahrntaler Sommerweg/Sun Trail - Heisenstieg/Witch's Trail	18-8A 1 1/4 → ●●●●
Mühlegg - Frankbach Wasserfall/Waterfall - Heisenstieg - Biack Hütte	Mühlegg - Frankbach Wasserfall/Waterfall - Heisenstieg - Biack Hütte	12 3 → ●●●●
Masso Hochalpeher - Hochalpeherwässer - monte Scharrer	Masso Hochalpeher - Hochalpeherwässer - monte Scharrer	12 3 → ●●●●
Bücke Ahner Wirt - Dorfruhweg - Jahrbach - Jahrboden - Mättschle - Ahner Wirt	Bücke Ahner Wirt - Dorfruhweg - Jahrbach - Jahrboden - Mättschle - Ahner Wirt	7B-11A-11-7A 2 1/4 → ●●●●
Grosberg - malg Niederhofer Alm - malg Gruber Alm - Faden - Obersteiner Holm	Grosberg - malg Niederhofer Alm - malg Gruber Alm - Faden - Obersteiner Holm	6 4 → ●●●●

Luttach / Lutago

Ahrntaler Sommerweg/Sun Trail Wasserfall-Runde / Round trip to the Waterfalls	Ahrntaler Sommerweg/Sun Trail Wasserfall-Runde / Round trip to the Waterfalls	23-26-23 1 1/4 → ●●●●
Brunnenrunde # Sportbar - 3 Schwarzbach Wasserfall/Waterfall - # Sportbar	Brunnenrunde # Sportbar - 3 Schwarzbach Wasserfall/Waterfall - # Sportbar	23-26-32A-23 3 1/4 → ●●●●
Steinerunde - über die Holzbrücke - Schriederalm - Obersteinerhof - Niedersteinerhof - # Sportbar	Steinerunde - über die Holzbrücke - Schriederalm - Obersteinerhof - Niedersteinerhof - # Sportbar	4-17-10A 3 → ●●●●
# Sportbar - Brunnenberg - Großstahhof - Wolfskübel	# Sportbar - Brunnenberg - Großstahhof - Wolfskübel	23-32 4 → ●●●●
Hotel Schwarzenstein - "Aesthetische Löcher"/Earth holes	Hotel Schwarzenstein - "Aesthetische Löcher"/Earth holes	29 1 1/4 → ●●●●

Kasern / Casere

Starbkalm - Schötsbalen - Taueu Alm	malg Starbkalm - malg Schötsbalen - malg Taueu Alm	15-15B-14-13 3 1/4 → ●●●●
Biotop Wieser Werfa - Waldnersee/Lake	Wieser Werfa - Waldnersee/Lake	15-15A-16A 4-5 → ●●●●
Grenzweg/Boundary Paths	Sentieri confini	12-11 6 → ●●●●
# Adler Alm - Birnkofen-Hütte - Lausitzer Weg - Klockerkopf - Krimmler Tauern	# malg Adler Alm - malg Birnkofen-Hütte - malg Lausitzer Weg - malg Klockerkopf - malg Krimmler Tauern	13 3 1/4 → ●●●●
# Adler Alm - Birnkofen-Hütte - Lausitzer Weg - Klockerkopf - Krimmler Tauern	# malg Adler Alm - malg Birnkofen-Hütte - malg Lausitzer Weg - malg Klockerkopf - malg Krimmler Tauern	13-14-13 8 → ●●●●

Pretttau / Predoi

Gesundheitsweg/Health Trail Bergwerk/Mine - Gesundheitsweg - Heilig Geist - Naturschutz/Nature park visitor center Casere	Sentieri della salute: miniera - sentiero della salute - Chiesa di Santo Spirito - Centro Visite del Parco Naturale Casere	16B-15B-20 4 → ●●●●
Grenzweg/Boundary Paths	Sentieri confini	16B-15B-16 4 → ●●●●
# Sportbar - Brunnenberg - Großstahhof - Wolfskübel	# Sportbar - Brunnenberg - Großstahhof - Wolfskübel	10-3-11B 3 → ●●●●

Kasern / Casere

Starbkalm - Schötsbalen - Taueu Alm	malg Starbkalm - malg Schötsbalen - malg Taueu Alm	15-15B-14-13 3 1/4 → ●●●●
Biotop Wieser Werfa - Waldnersee/Lake	Wieser Werfa - Waldnersee/Lake	15-15A-16A 4-5 → ●●●●
Grenzweg/Boundary Paths	Sentieri confini	12-11 6 → ●●●●
# Adler Alm - Birnkofen-Hütte - Lausitzer Weg - Klockerkopf - Krimmler Tauern	# malg Adler Alm - malg Birnkofen-Hütte - malg Lausitzer Weg - malg Klockerkopf - malg Krimmler Tauern	13 3 1/4 → ●●●●
# Adler Alm - Birnkofen-Hütte - Lausitzer Weg - Klockerkopf - Krimmler Tauern	# malg Adler Alm - malg Birnkofen-Hütte - malg Lausitzer Weg - malg Klockerkopf - malg Krimmler Tauern	13-14-13 8 → ●●●●

Pretttau / Predoi

Gesundheitsweg/Health Trail Bergwerk/Mine - Gesundheitsweg - Heilig Geist - Naturschutz/Nature park visitor center Casere	Sentieri della salute: miniera - sentiero della salute - Chiesa di Santo Spirito - Centro Visite del Parco Naturale Casere	16B-15B-20 4 → ●●●●
Grenzweg/Boundary Paths	Sentieri confini	16B-15B-16 4 → ●●●●
# Sportbar - Brunnenberg - Großstahhof - Wolfskübel	# Sportbar - Brunnenberg - Großstahhof - Wolfskübel	10-3-11B 3 → ●●●●

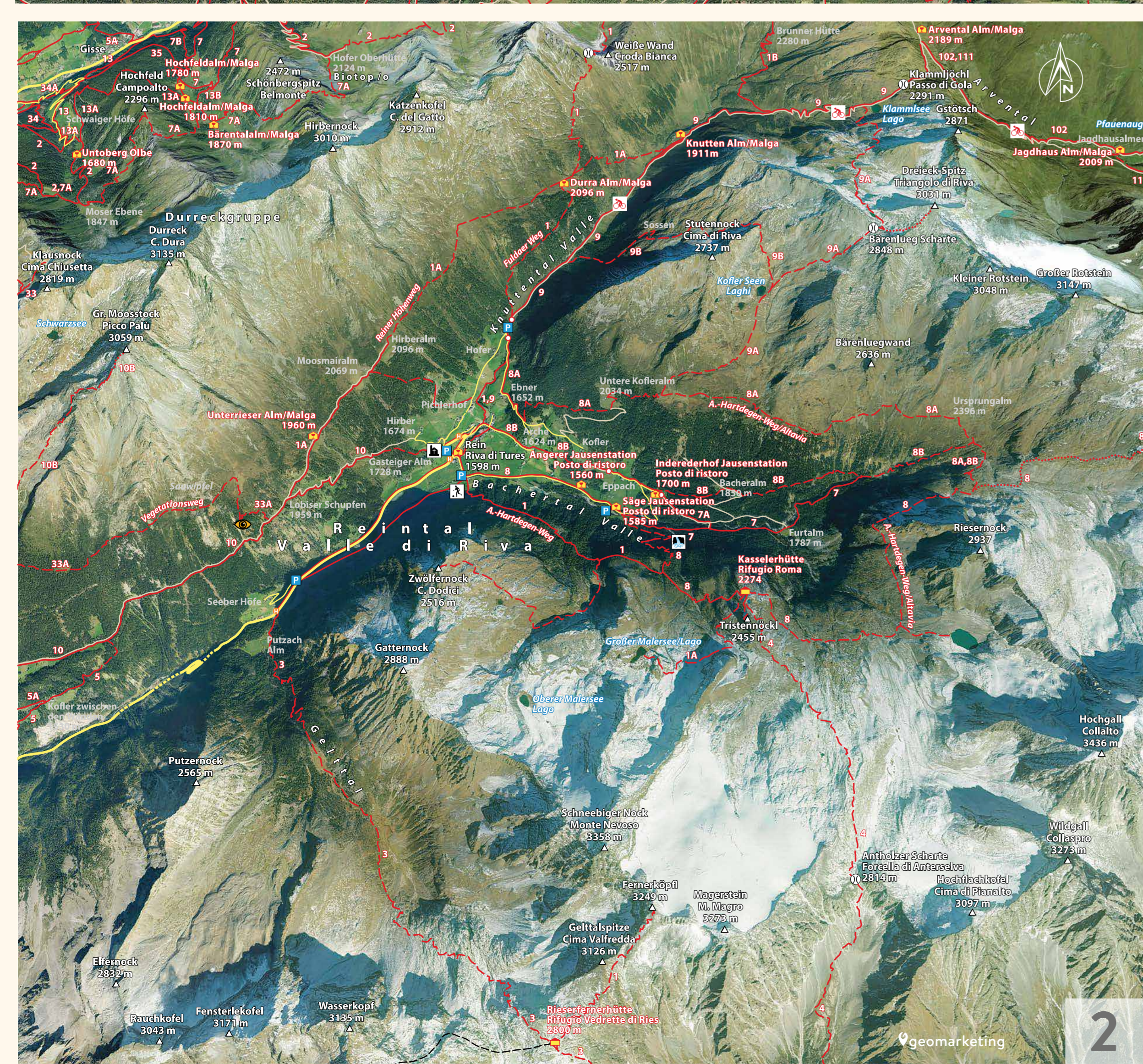
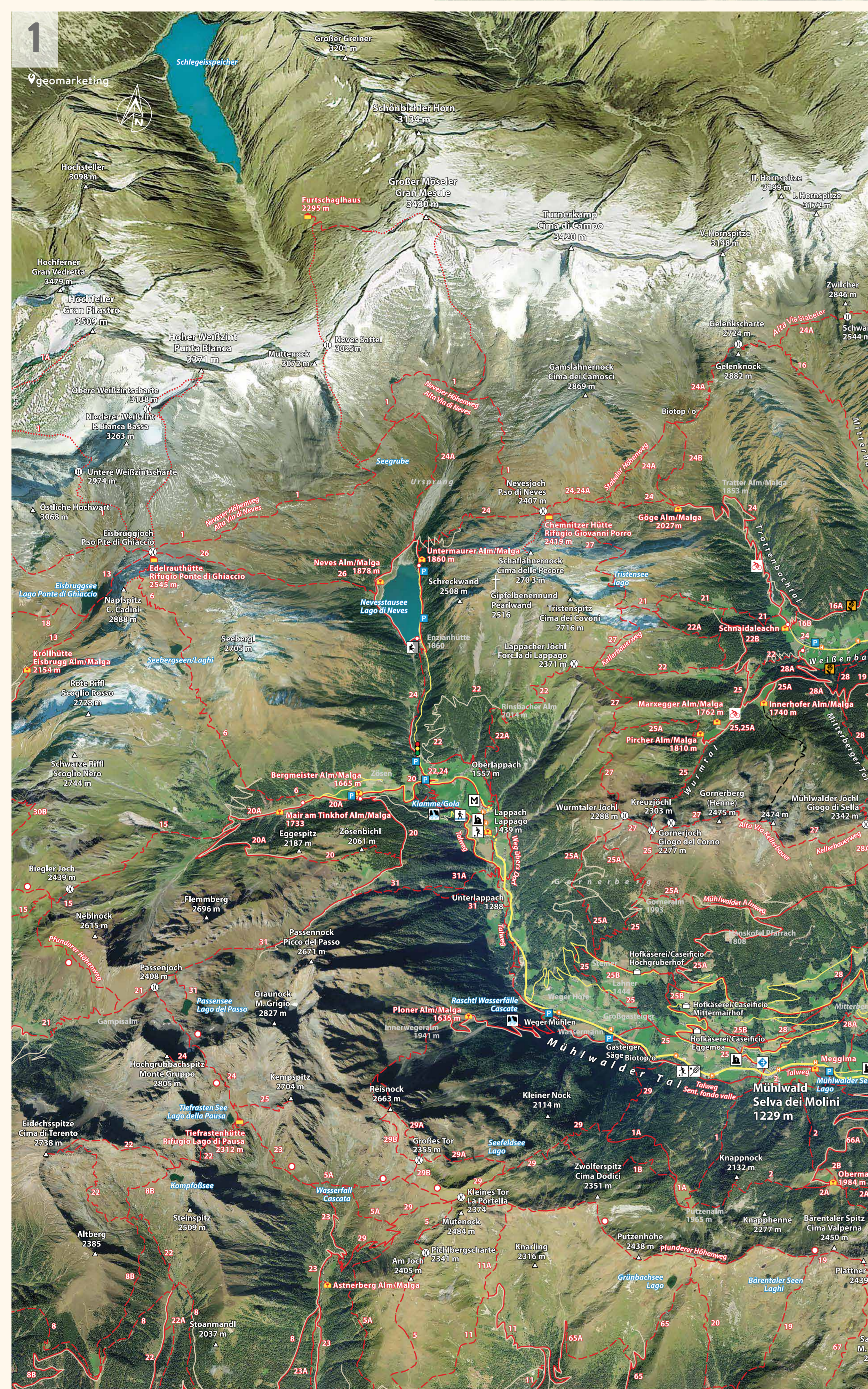
Liebe Gäste, wir bitten Sie, das Eigentum unserer Bauern zu respektieren. Bitte halten Sie Ihre Hunde an der Leine und vermeiden Sie es, die Wiesen und Wanderwege mit Kot zu verschmutzen (Warenkorbgefahr für das Nutzvieh). For the Entsorgung der Exkremente stehen in jeder Ortschaft Hundetoiletten zur Verfügung. Bitte werfen Sie keinen Müll weg. Sehen Sie unterwegs Müllboxen offen, denken Sie bitte daran, diesen Sie bitte daran, diese wieder zu schließen. Vielen Dank für Ihr Verständnis und Ihre Mühe!

Kasern / Casere

Starbkalm - Schötsbalen - Taueu Alm	malg Starbkalm - malg Schötsbalen - malg Taueu Alm	15-15B-14-13 3 1/4 → ●●●●
Biotop Wieser Werfa - Waldnersee/Lake	Wieser Werfa - Waldnersee/Lake	15-15A-16A 4-5 → ●●●●
Grenzweg/Boundary Paths	Sentieri confini	12-11 6 → ●●●●
# Adler Alm - Birnkofen-Hütte - Lausitzer Weg - Klockerkopf - Krimmler Tauern	# malg Adler Alm - malg Birnkofen-Hütte - malg Lausitzer Weg - malg Klockerkopf - malg Krimmler Tauern	13 3 1/4 → ●●●●
# Adler Alm - Birnkofen-Hütte - Lausitzer Weg - Klockerkopf - Krimmler Tauern	# malg Adler Alm - malg Birnkofen-Hütte - malg Lausitzer Weg - malg Klockerkopf - malg Krimmler Tauern	13-14-13 8 → ●●●●

Pretttau / Predoi

Gesundheitsweg/Health Trail Bergwerk/Mine - Gesundheitsweg - Heilig Geist - Naturschutz/Nature park visitor center Casere	Sentieri della salute: miniera - sentiero della salute - Chiesa di Santo Spirito - Centro Visite del Parco Naturale Casere	16B-15B-20 4 → ●●●●
Grenzweg/Boundary Paths	Sentieri confini	16B-15B-16 4 → ●●●●
# Sportbar - Brunnenberg - Großstahhof - Wolfskübel	# Sportbar - Brunnenberg - Großstahhof - Wolfskübel	10-3-11B 3 → ●●●●



Trail Name	Start	End	Distance	Difficulty	Notes
Strada Oberlappach - Schrankl/Mautstallei	Sarnero	Noves (Inntal) - Lago Neves	26-24	2	0
Strada Oberlappach - Schrankl/Mautstallei	Sarnero	Noves (Inntal) - Lago Neves	26-22-27	4	1
Neves-Stausee	Untermaurer Alm	Edehrau-Hütte	24-26	2	0
Neves-Stausee	Untermaurer Alm	Chemnitz-Hütte	24	2	0
Neves-Stausee	Chemnitz-Hütte	Neveser Höhenweg	24-1-26	6	1
Feldweg - Klamme Lappach (link)	Zörsental	Bergsteigerhaus - Mair am Tinkhof-Alm - Eggespitz	20-20A	2	1
Neves-Stausee/Lake	Untermaurer Alm	Lago Neves	24-26-26	1	0

Trail Name	Start	End	Distance	Difficulty	Notes
Sanften della salute	casa Tirolesin	Knapp - Sarnero - Knapp - Schönbach - sarnero panoramic - Mair am Tinkhof-Alm - Eggespitz	/	4+5	0
Bruggerhof - Bruggerhof - Schönbach - Schönbach	Bruggerhof	Bruggerhof	5A-5	3	0
Taschulus - Tretteralm - Göge Alm	Göge Alm	Chemnitz-Hütte	24B-24A-24	7	0
Taschulus - Tretteralm - Tretteralm - Lago Neves	Fondovalle	Fondovalle	21-27-22	6	1
Taschulus - Focherthal - Mitterberger Alm	Mühlwälder Joch	Görnerberg	28A-28-27-25-22	6	1

Trail Name	Start	End	Distance	Difficulty	Notes
Strada Lappago di Sopra - sbarracello - sarnero Neves (Inntal) - Lago Neves	Strada Lappago di Sopra	sbarracello - sarnero Neves (Inntal) - Lago Neves	26-24	2	0
Strada Oberlappach - Schrankl/Mautstallei	Sarnero	Noves (Inntal) - Lago Neves	26-22-27	4	1
Lago di Neves	maiga Untermaurer Alm	Lago di Neves	24-26	2	0
Lago di Neves	maiga Untermaurer Alm	Lago di Neves	24	2	0
Lago di Neves	maiga Untermaurer Alm	Alta Via Neves	24-1-26	6	1
seniero - gola, Klammer / Lappach - valle Zörsental	Bergsteigerhaus - Mair am Tinkhof-Alm - Eggespitz	Bergsteigerhaus - Mair am Tinkhof-Alm - Eggespitz	20-20A	2	1
Lago Neves	maiga Untermaurer Alm	Lago Neves	24-26-26	1	0

Trail Name	Start	End	Distance	Difficulty	Notes
Strada Lappago di Sopra - sbarracello - sarnero Neves (Inntal) - Lago Neves	Strada Lappago di Sopra	sbarracello - sarnero Neves (Inntal) - Lago Neves	26-24	2	0
Strada Oberlappach - Schrankl/Mautstallei	Sarnero	Noves (Inntal) - Lago Neves	26-22-27	4	1
Lago di Neves	maiga Untermaurer Alm	Lago di Neves	24-26	2	0
Lago di Neves	maiga Untermaurer Alm	Lago di Neves	24	2	0
Lago di Neves	maiga Untermaurer Alm	Alta Via Neves	24-1-26	6	1
seniero - gola, Klammer / Lappach - valle Zörsental	Bergsteigerhaus - Mair am Tinkhof-Alm - Eggespitz	Bergsteigerhaus - Mair am Tinkhof-Alm - Eggespitz	20-20A	2	1
Lago Neves	maiga Untermaurer Alm	Lago Neves	24-26-26	1	0

Trail Name	Start	End	Distance	Difficulty	Notes
Josef Jungmann-Strabe - St. Moritzan	Ahrntal/Burgkapelle - Klamme - Franz-Josef-Strabe	Reinbach-Wasserfall/Wasserfall	2	1	0
Josef Jungmann-Strabe - St. Moritzan	Ahrntal/Burgkapelle - Klamme - Franz-Josef-Strabe	Reinbach-Wasserfall/Wasserfall	2-7	2	0
Josef Jungmann-Strabe - St. Moritzan	Ahrntal/Burgkapelle - Klamme - Franz-Josef-Strabe	Reinbach-Wasserfall/Wasserfall	2-2A-2B	3	0
Josef Jungmann-Strabe - St. Moritzan	Ahrntal/Burgkapelle - Klamme - Franz-Josef-Strabe	Reinbach-Wasserfall/Wasserfall	2	1	0
Josef Jungmann-Strabe - St. Moritzan	Ahrntal/Burgkapelle - Klamme - Franz-Josef-Strabe	Reinbach-Wasserfall/Wasserfall	2-7-6B	3	0
Josef Jungmann-Strabe - St. Moritzan	Ahrntal/Burgkapelle - Klamme - Franz-Josef-Strabe	Reinbach-Wasserfall/Wasserfall	4-6	1	0
Josef Jungmann-Strabe - St. Moritzan	Ahrntal/Burgkapelle - Klamme - Franz-Josef-Strabe	Reinbach-Wasserfall/Wasserfall	4-27-26	3	0
Josef Jungmann-Strabe - St. Moritzan	Ahrntal/Burgkapelle - Klamme - Franz-Josef-Strabe	Reinbach-Wasserfall/Wasserfall	3	0	0

Trail Name	Start	End	Distance	Difficulty	Notes
Alpenrosen/Schlossgraben - Ahrntal/Bank	Ahrntal/Bank	Alpenrosen/Schlossgraben	4-6	1	0
Alpenrosen/Schlossgraben - Ahrntal/Bank	Ahrntal/Bank	Alpenrosen/Schlossgraben	4-27-26	3	0
Naturerlebnispfad/Nature Adventure Trail	Rathaus Sand in Taufers - Burg Taufers/Castell	Burg Taufers/Castell	3	0	0
Naturerlebnispfad/Nature Adventure Trail	Rathaus Sand in Taufers - Burg Taufers/Castell	Burg Taufers/Castell	3	0	0

Trail Name	Start	End	Distance	Difficulty	Notes
Strada Oberlappach - Schrankl/Mautstallei	Sarnero	Noves (Inntal) - Lago Neves	26-24	2	0
Strada Oberlappach - Schrankl/Mautstallei	Sarnero	Noves (Inntal) - Lago Neves	26-22-27	4	1
Neves-Stausee	Untermaurer Alm	Edehrau-Hütte	24-26	2	0
Neves-Stausee	Untermaurer Alm	Chemnitz-Hütte	24	2	0
Neves-Stausee	Chemnitz-Hütte	Neveser Höhenweg	24-1-26	6	1
Feldweg - Klamme Lappach (link)	Zörsental	Bergsteigerhaus - Mair am Tinkhof-Alm - Eggespitz	20-20A	2	1
Neves-Stausee/Lake	Untermaurer Alm	Lago Neves	24-26-26	1	0

Trail Name	Start	End	Distance	Difficulty	Notes
Strada Oberlappach - Schrankl/Mautstallei	Sarnero	Noves (Inntal) - Lago Neves	26-24	2	0
Strada Oberlappach - Schrankl/Mautstallei	Sarnero	Noves (Inntal) - Lago Neves	26-22-27	4	1
Neves-Stausee	Untermaurer Alm	Edehrau-Hütte	24-26	2	0
Neves-Stausee	Untermaurer Alm	Chemnitz-Hütte	24	2	0
Neves-Stausee	Chemnitz-Hütte	Neveser Höhenweg	24-1-26	6	1
Feldweg - Klamme Lappach (link)	Zörsental	Bergsteigerhaus - Mair am Tinkhof-Alm - Eggespitz	20-20A	2	1
Neves-Stausee/Lake	Untermaurer Alm	Lago Neves	24-26-26	1	0